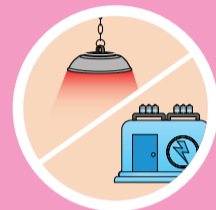


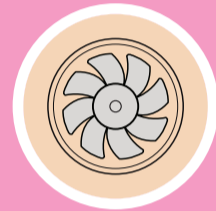
Przygotowanie i ustawienie



Upewnij się, że zabudowania oraz sprzęt i wyposażenie zostały wyczyszczone i odkażone



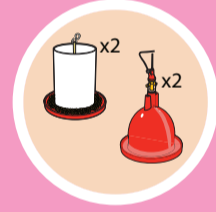
Upewnij się, że urządzenia działają prawidłowo
Grzejniki, wentylatory, agregaty, oświetlenie



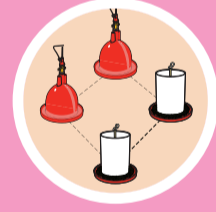
Zapewnij odpowiednią wentylację, aby utrzymać powietrze o dobrej jakości



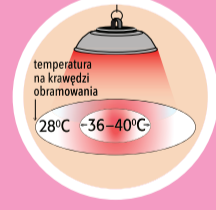
Rozprowadź ściółkę równomiernie
(7cm ☀ - 10cm ❄)



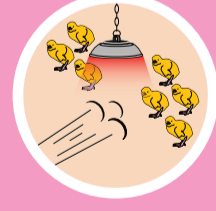
Zapewnij 2 karmidła i 2 poidła na każde 100 piskląt, z czego 50% stanowi dodatkowe zaopatrzenie



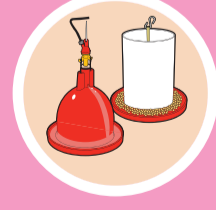
Wyposażenie kregu powinno zostać prawidłowo umieszczone, nie bezpośrednio pod źródłem ciepła oraz rozmieszczone równomiernie



Ogrzewanie adekwatne do pory roku
28°C -36-40°C



Upewnij się, że nie ma przeciągów



Zaraz przed wstawieniem
- Wypełnij poidła wodą o dobrej jakości
- Wypełnij karmidła paszą o dobrej jakości

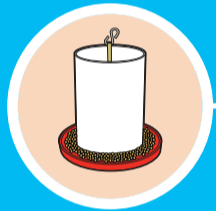
Codzienna rutyna



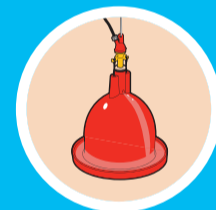
Dobrej jakości równomierne oświetlenie
- przez pierwsze 24godz. ptaki potrzebują min. 1 godziny ciemności
- min. natężenie światła podczas wstawienia - 80 luksów



Sprawdzaj pisklęta co 2 godziny, aby zapewnić prawidłowe rozmieszczenie piskląt



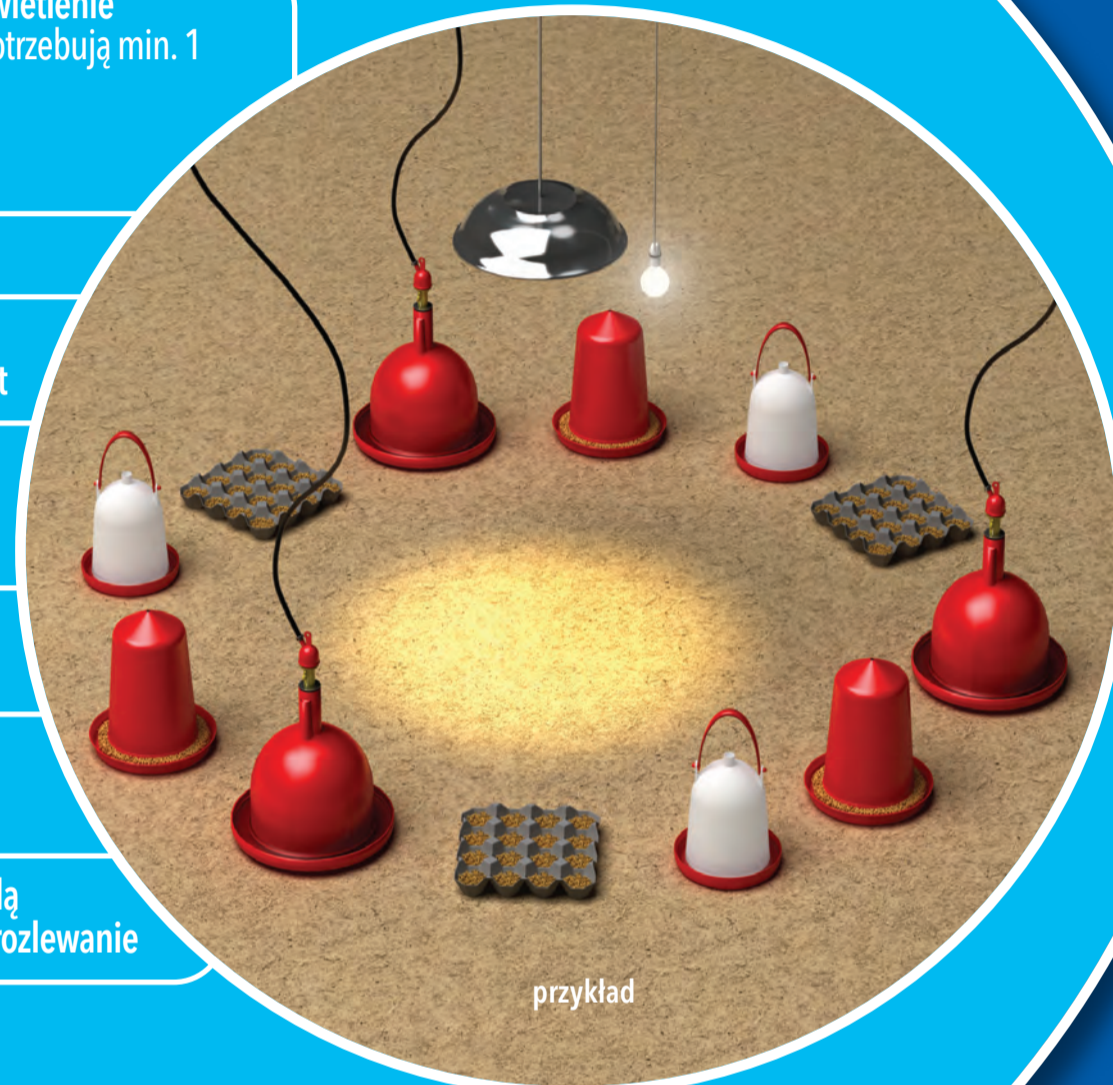
Odświeżaj karmidła min. 3 razy dziennie, aby pobudzić pobór paszy



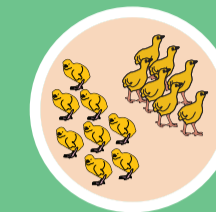
Wyczyść i wypełnij poidła świeżą wodą min. 3 razy dziennie, aby ograniczyć rozlewanie



Usuń i wymień mokrą ściółkę



Wstawienie



Pisklęta podziel na grupy wg wieku stada rodzicielskiego



Umieść pisklęta blisko karmideł i poidel



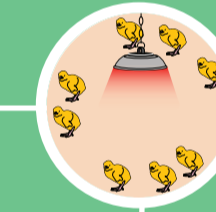
Umieść pisklęta szybko i po cichu



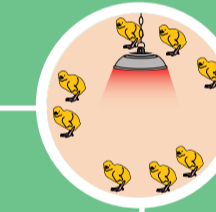
Zostaw pisklęta, aby same przyzwyczyły się do nowego środowiska



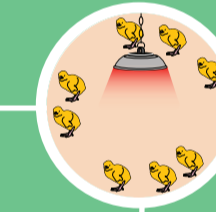
Zbyt ciepło



Zbyt zimno



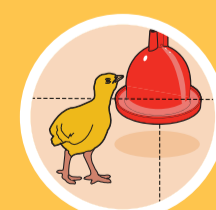
Przeciągi



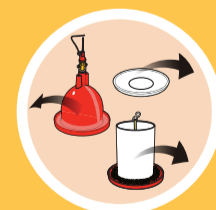
Kluczowe czynniki dobrego startu



Sprawdzaj ptaki co 2 godziny



Dostęp do karmideł i poidel
- dodatkowe karmidła i poidła są ważne
- regularne czyszczenie i odpowiednie dostosowywanie wyposażenia jest niezbędne



po 48 godzinach rozpocznij stopniowe usuwanie dodatkowego wyposażenia



Przykładanie szczególnej uwagi do zmian w zachowaniach piskląt i odpowiednie dostosowywanie środowiska